

**LETNO POROČILO O SKLADNOSTI PITNE VODE  
NA OSKRBOVALNIH OBMOČJIH V UPRAVLJANJU  
JAVNEGA PODJETJA  
EKO-PARK D.O.O. LENDAVA/ÖKO-PARK KFT. LENDVA  
V LETU 2013**

Lendava, marec 2014

Direktor:  
Jožef Gerenčer, dipl. ekon.

Naloga: LETNO POROČILO O SKLADNOSTI PITNE VODE NA OSKRBOVALNIH OBMOČJIH V UPRAVLJANJU JAVNEGA PODJETJA EKO-PARK d.o.o. Lendava za leto 2012

Datum: marec 2014

Naročnik: Eko-park d.o.o. Lendava  
Trg ljudske pravice 5  
SI-1000 Ljubljana

Izvajalec: Eko-park d.o.o. Lendava  
Trg ljudske pravice 5  
SI-1000 Ljubljana

Odgovorni nosilec: Gizela Ostrič, univ. dipl. inž. kem. tehnol.



Sodelavci: Robert Ritter, kom. inž.  
Jure Gönc, kom. inž.



Vodja sektorja vode:  
Stanislav Gjerkeš



## UVOD

V skladu z določili 34. Člena Pravilnika o pitni vodi (Ur.l. RS št. 19/04, 35/04, 26/06, 92/06, in 25/09) smo za vodovodni sistem, ki oskrbuje 10.330 in več uporabnikov in ki zagotavlja več kot 1100 m<sup>3</sup> pitne vode na dan, pripravili letno poročilo o skladnosti pitne vode. S tem poročilom bomo seznanili uporabnike preko sredstev javnega osveščanja in preko naše internetne strani oziroma na krajevno običajen način.

JP Eko-park d.o.o. Lendava Öko-park Kft. Lendva upravlja z javnim vodovodnim sistemom Mestni vodovod Lendava – črpališče Gaberje, ki oskrbuje s pitno vodo približno 10.330 uporabnikov in distribuira v omrežje 747.008 m<sup>3</sup> vode na leto.

Nadzor nad kakovostjo pitne vode izvajamo v skladu z zahtevami Pravilnika o pitni vodi; z notranjim nadzorom in zunanjim nadzorom, ki ga vodi Ministrstvo za zdravje RS.

V okviru notranjega nadzora in spremljanja stanja v oskrbi s pitno vodo ima JP Eko-park d.o.o. Lendava Öko-park Kft. Lendva z Zavodom za zdravstveno varstvo Murska Sobota sklenjeno Pogodbo o izvajanju notranjega nadzora nad zdravstveno ustreznostjo pitne vode in varnostjo oskrbe s pitno vodo iz sistema, ki je v upravljanju JP Eko-park d.o.o. Lendava Öko-park Kft. Lendva (Pogodba št. N7/2008 in Aneks k pogodbi št. 1., 2.). Notranji nadzor je vzpostavljen na osnovah Pravilnika o notranjem nadzoru pitne vode – HACCP, ki omogoča prepoznavanje eventuelnih mikrobioloških, kemičnih in fizikalnih agensov, ki lahko predstavljajo potencialno nevarnost za zdravje ljudi in določa izvajanje potrebnih ukrepov ter vzpostavljanje stalnega nadzora na tistih mestih (KKT) v oskrbi s pitno vodo, kjer se tveganja lahko pojavijo.

Zdravstvena ustreznost in skladnost pitne vode smo v okviru notranjega nadzora ocenjevali na podlagi opravljenih mikrobioloških, fizikalno kemijskih preskušanj in terenskih meritev.

## VODOVODNI SISTEM – Mestni vodovod Lendava – črpališče Gaberje

Vodovodni sistem za naselja občine Lendava in naselje Žitkovci v občini Dobrovnik se napaja iz vodnega vira Mestni vodovod Lendava – črpališče Gaberje.

S pitno vodo se iz vodovodnega sistema Mestni vodovod Lendava – črpališče Gaberje oskrbuje ca. 11.000 uporabnikov. Letna distribucija pitne vode na oskrbovalnem območju znaša 598.530 m<sup>3</sup> (brez upoštevanja izgub na vodovodnem sistemu). Dezinfekcija pitne vode se opravlja z natrijevim hipokloritom. Drugih postopkov priprave pitne vode ni.

### 1. IZVAJANJE NADZORA NAD KAKOVOSTJO PITNE VODE

#### 1.1 Mikrobiološka in fizikalno kemijska preskušanja opravljena v okviru notranjega nadzora pitne vode

V okviru notranjega nadzora (osnova je letni plan vzorčenja ZZV Murska Sobota) pitne vode je bilo v letu 2013 opravljenih skupaj 132 mikrobioloških in 12 fizikalno kemijskih preskušanj

#### 1.2. Rezultati kemijskih analiz

Tabela 1: Rezultati kemijskih analiz v l. 2013 - notranji in zunanji nadzor

#### Kemijske analize pitne vode v letu 2013 – skupaj; podatki za notranji in zunanji nadzor (ZN)

Zap. št.	Datum vzorčenja	Vzorčno mesto	pH [6,5 do 9.5]	Elektro prevodnost maks. 2500 µS/cm	Amonij maks. 0,5 mg/L	Nitriti maks. 0,5 mg/L	Klorid maks. 250 mg/L	Skladnost
1.	18.1.2013	Vrtec Gaberje	7,5	260	<0,013	<0,007	2,5	DA
2.	5.2.2013	Vrtec Tomšičeva, Lendava	6,9	250	<0,013	<0,007	3,5	DA
3.	14.2.2013	bar Medea, Dolga vas	7,4	270	<0,013			DA/ZN
4.		Vrtec Gaberje	7,2	270	<0,013			DA/ZN
5.		Vrtec Tomšičeva, Lendava	7,2	280	<0,013			DA/ZN
6.	20.2.2013	Črpališče Gaberje	7,5	255	<0,013	<0,007	3,5	DA TRIHALOMETANI
7.	13.3.2013	DOŠ I. Lendava	7,5	250	<0,013	<0,007	4	DA
8.	19.3.2013	izvir Kranjčeva	6,9	910				DA
9.	22.3.2013	DOŠ I. Lendava	7,5	250	<0,013	<0,007	4	DA
10.	11.4.2013	Vrtec Gaberje	7,4	190	<0,013			DA/ZN
11.		Vrtec Tomšičeva, Lendava	7,3	180	<0,013			DA/ZN
12.		bar Medea, Dolga vas	7,3	220	<0,013			DA/ZN
13.	15.5.2013	Vrtec Župančičeva Lendava	7	255	<0,013	<0,007	4,5	DA
14.	6.5.2013	Vrtec Gaberje	7,2	252	<0,013	<0,07		DA/ZN RAZŠ. ANALIZA
15.	6.6.2013	Vrtec Gaberje	7,3	210	<0,013			DA/ZN
16.		Vrtec Tomšičeva, Lendava	7,3	260	<0,013			DA/ZN
17.		bar Medea, Dolga vas	7,3	220	<0,013			DA/ZN

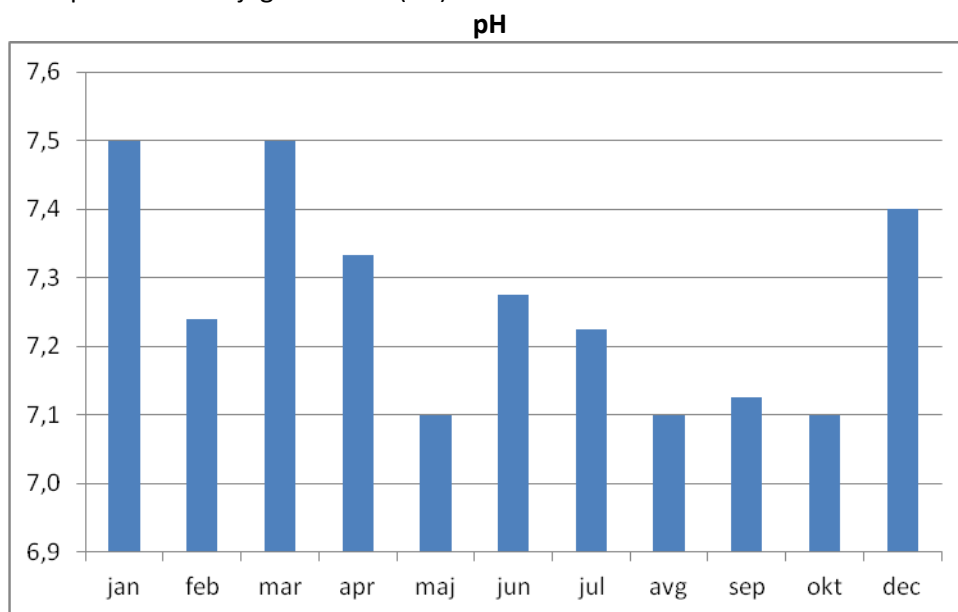
18.	12.6.2013	Črpališče Gaberje	7,2	250	<0,013	<0,007	4,5	DA
19.	12.6.2013	izvir Kranjčeva	8,3	840	<0,013	<0,007	30	DA
20.	11.7.2013	Malibu Kapca	7,2	260	<0,013	<0,007	4,5	DA TRIHALOMETANI
21.	30.7.2013	bar Medea, Dolga vas	7,2	220	<0,013			DA/ZN
22.	30.7.2013	Trgovina Gaberje	7,2	220	<0,013			DA/ZN
23.	30.7.2013	Vretc Tomšičeva, Lendava	7,3	200	<0,013			DA/ZN
24.	7.8.2013	Črpališče Gaberje	7,1	251	<0,013	<0,007	4,2	DA
25.	12.9.2013	DOŠ Genterovci	7,2	255	<0,013	<0,007	4	DA
26.	25.9.2013	Vrtec Gaberje	7,1	230	<0,013			DA/ZN
27.	25.9.2013	Vretc Tomšičeva, Lendava	7,1	220	<0,013			DA/ZN
28.	25.9.2013	bar Medea, Dolga vas	7,1	220	<0,013			DA/ZN
29.	21.10.2013	Črpališče Gaberje	7,1	250	<0,013	<0,007	7	DA TRIHALOMETANI
30.	12.12.2013	DSŠ Lendava	7,4	253	<0,013	<0,007	5,5	DA

Povprečna vrednost	7,3	239	0,013	<0,007	4,3
Standardna deviacija	0,2	32	0,000	0,000	1,8

**Opomba:**

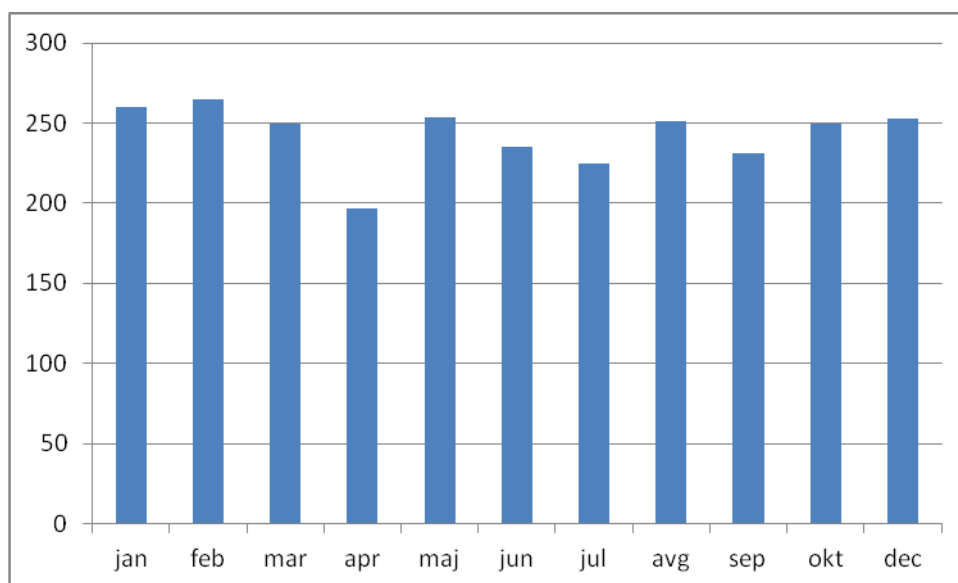
Pri izračunu povprečnih vrednosti ni zajeta analiza Izvira Kranjčeva, ki ni sestavni del vodovodnega sistema.

V tabeli so tudi podatki zunanje nadzora (ZN).



Graf 1: pH vrednosti vseh vzorcev v l. 2013

### Elektro prevodnost



Graf 2: Elektro prevodnost vseh vzorcev v l. 2013

Tabela 3: Rezultati mikrobioloških analiz v l. 2013 - notranji in zunanji nadzor

## Mikrobiološke analize pitne vode v letu 2013 – skupaj; v tabeli so podatki za notranji in zunanji nadzor:

Zap. št.	Datum vzorčenja	Vzorčno mesto	E.Coli	Koliformne bakterije	Enterokoki	Št. kolonij / 22 °C inf	Št. kolonij / 37 °C maks. 100 / mL	Prosti klor mg Cl <sub>2</sub> /L	Opombe	Skladnost
1.	9.1.2013	Črpališče Gaberje	ods	ods	ods	<4	<4	0,04		DA
2.		Kvatro bar, Dolina	ods	ods	ods	<4	0	0,04		DA
3.		Kava bar Torcida, G. Lakoš	ods	ods	ods	0	0	0,04		DA
4.	16.1.2013	DOŠ Genterovci	ods	ods	ods	0	0	0,01		DA
5.		DOŠ I. Lendava	ods	ods	ods	0	0	0,03		DA
6.		Vrtec Gaberje	ods	ods	ods	0	0	0,02		DA
7.	23.1.2013	Malibu bar, Kapca	ods	ods	ods	0	0	0,02		DA
8.		Vrtec, Župančičeva ul. Lendava	ods	ods	ods	>300	>300	0,02	Novi objekt	NE
9.		Lero bar Petišovci	ods	ods	ods	0	<4	0,02		DA
10.	29.1.2013	bar Medea, Dolga vas	ods	ods	ods	0	0	0,02		DA
11.		vrtec Tomšičeva, Lendava	ods	ods	ods	0	0	0,03		DA
12.	30.1.2013	Vrtec, Župančičeva ul. Lendava	ods	ods	ods	<4	4	0,01	Ponovljeno vzorčenje	DA
13.	7.2.2013	DOŠ I. Lendava	ods	ods	ods	0	0	0,02		DA
14.		Petrol, Dolnji Lakoš	ods	ods	ods	0	0	0,02		DA
15.	12.2.2013	Črpališče Gaberje	ods	ods	ods	0	0	0,03		DA
16.	12.2.2013	Vrtec Gaberje	ods	ods	ods	<4	0	0,02		DA
17.		Kvatro bar, Dolina	ods	ods	ods	0	0	0		DA
18.	14.2.2013	Vrtec Gaberje	ods	ods	ods	0	0	0		DA/ZN
19.		bar Medea, Dolga vas	ods	ods	ods	0	<4	0,04		DA/ZN
20.		vrtec Tomšičeva, Lendava	ods	ods	ods	>30	115	0		NE/ZN
21.	20.2.2013	vrtec Tomšičeva, Lendava	ods	ods	ods	<4	<4	0,05	Ponovljeno vzorčenje	DA
22.		Črpališče Gaberje	ods	ods	ods	0	0	0,06		DA
23.		Vrtec, Župančičeva ul. Lendava	ods	ods	ods	0	<4	0,02	clostridium ods.	DA
24.		Torcida, G. Lakoš	ods	ods	ods	0	0	0,02		DA
25.	28.2.2013	DOŠ Genterovci	ods	ods	ods	0	0	0,01		DA
26.		DOŠ II. Lendava	ods	ods	ods	15	0	0,03		DA
27.		bar Medea, Dolga vas	ods	ods	ods	0	0	0,01		DA
28.	6.3.2013	Črpališče Gaberje	ods	ods	ods	<4	0	0,06		DA
29.		Dnevni bar Baligač, D. Lakoš	ods	ods	ods	0	0	0		DA
30.		vrtec Tomšičeva, Lendava	ods	ods	ods	<4	<4	0		DA
31.	13.3.2013	Črpališče Gaberje	ods	ods	ods	0	0	0,11		DA
32.		DOŠ I. Lendava	ods	ods	ods	0	0	0,01		DA
33.		Kvatro bar, Dolina	ods	ods	ods	0	0	0		DA
34.	19.3.2013	izvir Kranjčeva	ods	ods	ods	<4	<4	0		DA
35.		bar Medea, Dolga vas	ods	ods	ods	0	0			DA
36.		omrežje Žitkovci	ods	ods	ods	0	0	0,02		DA
37.		Gostilna Kolodvor	ods	ods	ods	0	0	0,05		DA
38.	28.3.2013	Črpališče Gaberje	ods	ods	ods	0	<4	0,6		DA

39.		omrežje Kot, Ribiška 12	ods	ods	ods	0	<4	0,03		DA
40.		Malibu bar, Kapca	ods	ods	ods	0	0	0,04		DA
41.	3.4.2013	Vrtec Gaberje	ods	ods	ods	0	0	0,03		DA
42.		vrtec Tomšičeva, Lendava	ods	ods	ods	0	0	0,02		DA
43.		Lero bar Petišovci	ods	ods	ods	<4	<4	0,03		DA
44.	11.4.2013	bar Medea, Dolga vas	ods	ods	ods	0	0	0,02		DA/ZN
45.		vrtec Tomšičeva, Lendava	ods	ods	ods	0	0	0,04		DA/ZN
46.		Vrtec Gaberje	ods	ods	ods	0	0	0,05		DA/ZN
47.	17.4.2013	Črpališče Gaberje	ods	ods	ods	0	0	0,06		DA
48.		Torcida, G. Lakoš	ods	ods	ods	0	0	0,01		DA
49.		DOŠ I. Lendava	ods	ods	ods	0	0	0,02		DA
50.	15.5.2013	Črpališče Gaberje	ods	ods	ods	0	0	0,05		DA
51.		Vrtec, Župančičeva ul. Lendava	ods	ods	ods	63	68	0,02		DA
52.		DOŠ Genterovci	ods	ods	ods	13	14	0,01		DA
53.	22.5.2013	Pitnik pri kostanju	ods	ods	ods	0	0	0,01		DA
54.		bar Medea, Dolga vas	ods	ods	ods	0	0	0,01		DA
55.		DOŠ II. Lendava	ods	ods	ods	0	0	0,04		DA
56.	29.5.2013	Črpališče Gaberje	ods	ods	ods	0	<4	0,07		DA
57.		Lero bar Petišovci	ods	ods	ods	0	0	0,01		DA
58.		Dnevni bar Baligač, D. Lakoš	ods	ods	ods	0	0	0,01		DA
59.	6.5.2013	Vrtec Gaberje	ods	ods	ods	0	0	0,03		DA/ZN
60.	6.6.2013	Vrtec Gaberje	ods	ods		0	0	0,03		DA/ZN
61.		bar Medea, Dolga vas	ods	ods		<4	0	0,02		DA/ZN
62.		vrtec Tomšičeva, Lendava	ods	ods		0	0	0,03		DA/ZN
63.	12.6.2013	Črpališče Gaberje	ods	ods	ods	<4	0	0,03		DA
64.		izvir Kranjčeva	ods	ods	ods	<4	<4			DA
65.		DSŠ Lendava	ods	ods	ods	0	<4	0,01		DA
66.		Kot, Ribiška 12	ods	ods	ods	<4	0	0,03		DA
67.	18.6.2013	Gostilna Kolodvor	ods	100	ods	9	10	0,02		NE PON.VZ.
68.		Torcida, G. Lakoš	ods	ods	ods	<4	0	0,01		DA
69.	21.6.2013	Gostilna Kolodvor	ods	51	ods	5	<4	0,03		NE PON.VZ.
70.	27.6.2013	Gostilna Kolodvor	ods	ods	ods	<4	0	0,01		DA
71.		Gostilna Škafar Mostje	ods	ods	ods	0	0	0,01		DA
72.		Vrtec Župančičeva	ods	ods	ods	50	25	0,01		DA
73.		Črpališče Gaberje	ods	ods	ods	0	<4	0,06		DA
74.	11.7.2013	Gostilna Kolodvor	ods	ods	ods	0	0	0,02		DA
75.		Malibu bar, Kapca	ods	ods	ods	201	21	0,01		DA
76.	16.7.2013	Petrol, Dolnji Lakoš	ods	ods	ods	0	0	0,02		DA
77.		Kavarna Kulturni dom Lendava	ods	ods	ods	<4	8	0,05		DA
78.		vrtec Tomšičeva, Lendava	ods	ods	ods	18	23	0,02		DA
79.	22.7.2013	Dnevni bar Baligač, D. Lakoš	ods	ods	ods	0	0	0		DA



80.		Lero bar Petišovci	ods	ods	ods	225	209	0		NE PON.VZ.
81.	30.7.2013	Trgovina Gaberje	ods	ods		10	8	0		DA/ZN
82.		bar Medea, Dolga vas	ods	ods		0	0	0		DA/ZN
83.		vrtec Tomšičeva, Lendava	ods	ods		<4	0	0,02		DA/ZN
84.	30.7.2013	Lero bar Petišovci	ods	ods	ods	0	0	0,02		DA
85.	7.8.2013	Pitnik pri kostanju	ods	ods	ods	0	0	0		DA
86.		izvir Kranjčeva	ods	ods	ods	31	12			DA
87.		bar Medea, Dolga vas	ods	ods	ods	0	0	0,01		DA
88.		Gostilna Škafar Mostje	ods	ods	ods	0	0	0,01		DA
89.	7.8.2013	Črpališče Gaberje	ods	ods	ods	0	0	0,06		DA
90.	14.8.2013	Bife blagovnica	ods	ods	ods	0	0	0,01		DA
91.		Petrol, Dolnji Lakoš	ods	ods	ods	0	0	0,03		DA
92.	14.8.2013	Črpališče Gaberje	ods	ods	ods	0	0	0,09		DA
93.	29.8.2013	Dnevni bar Baligač, D. Lakoš	ods	ods	ods	<4	0	0,03		DA
94.		vrtec Tomšičeva, Lendava	ods	ods	ods	<4	0	0,03		DA
95.		Bar Torcida, Gornji Lakoš	ods	ods	ods	<4	0	0,02		DA
96.	11.9.2013	Žitkovci 23	ods	ods	ods	0	0			DA
97.		DOŠ Genterovci	ods	ods	ods	<4	0	0,02		DA
98.		vrtec Tomšičeva, Lendava	ods	ods	ods	0	0	0,03		DA
99.	11.9.2013	Črpališče Gaberje	ods	ods	ods	0	0	0,07		DA
100.	24.9.2013	Kvatro bar, Dolina	ods	ods	ods	<4	0	0,01		DA
101.		DOŠI Lendava	ods	ods	ods	4	0	0,03		DA
102.		Kot, Ribiška 12	ods	ods	ods	<4	<4	0,03		DA
103.	25.9.013	vrtec Tomšičeva, Lendava	ods	ods		0	0	0,02		DA/ZN
104.		bar Medea, Dolga vas	ods	ods		<4	4	0,03		DA/ZN
105.		Vrtec Gaberje	ods	ods		<4	45	0,04		DA/ZN
106.	1.10.2013	bar Medea, Dolga vas	ods	ods	ods	0	0	0,02		DA
107.		DSŠ Lendava	ods	ods	ods	0	0	0,01		DA
108.		Črpališče Gaberje	ods	ods	ods	0	0	0,06		DA
109.	21.10.2013	Črpališče Gaberje	ods	ods	ods	0	0	0,09		DA
110.		Petrol, Dolnji Lakoš	ods	ods	ods	0	0	0,05		DA
111.		vrtec Tomšičeva, Lendava	ods	ods	ods	0	0	0,05		DA
112.	6.11.2013	Črpališče Gaberje	ods	ods	ods	0	0	0,05		DA
113.		Lero bar Petišovci	ods	ods	ods	0	0	0		DA
114.		Vrtec Gaberje	ods	ods	ods	0	0	0,05		DA
115.	19.11.2013	izvir Kranjčeva	ods	ods	ods	10	<4	0		DA
116.	27.11.2013	Vrtec Gaberje	ods	ods	ods	0	<4	0,06		DA
117.		Vrtec Župančičeva	ods	ods	ods	0	0	0,02		DA
118.		DOŠ Genterovci	ods	ods	ods	<4	0	0,01		DA
119.	12.12.2013	DOŠI Lendava	ods	ods	ods	0	0	0,02		DA
120.		DSŠ Lendava	ods	ods	ods	0	0	0,01		DA
121.		Bar Torcida, Gornji Lakoš	ods	ods	ods	0	0	0,02		DA

122.		bar Medea, Dolga vas	ods	ods	ods	0	0	0,02		DA
123.	17.12.2013	došil Lendava	ods	ods	ods	0	0	0,02		DA
124.		Kot, Ribiška 12	ods	ods	ods	0	0	0,02		DA
125.	24.12.2013	Črpališče Gaberje	ods	ods	ods	0	<4	0,09		DA
126.	24.12.2013	Dnevni bar Baligač, D. Lakoš	ods	ods	ods	0	0	0,03		DA

Tabela 5: Mikrobiološka preskušanja – notranji nadzor

<b>NOTRANJI NADZOR</b>	
<b>MIKROBIOLOŠKA PRESKUŠANJA</b>	
<b>Število vzorcev</b>	
<i>Redna preskušanja</i>	<i>Občasna preskušanja</i>
<b>105</b>	<b>1</b>
<b>Število neskladnih vzorcev</b>	
<i>Redna preskušanja</i>	<i>Občasna preskušanja</i>
Preseženi parametri: E.coli, kolif. bakterije, št.kolonij pri 22°C in 37°C	
<b>4</b>	<b>0</b>
Kolif. bakt. ; 2-krat na istem vz. mestu	
<b>Število vzorcev z E.coli</b>	
<i>Redna preskušanja</i>	<i>Občasna preskušanja</i>
<b>0</b>	<b>0</b>

Tabela 6: Mikrobiološka preskušanja – zunanji nadzor

<b>ZUNANJI NADZOR</b>	
<b>MIKROBIOLOŠKA PRESKUŠANJA</b>	
<b>Število vzorcev</b>	
<i>Redna preskušanja</i>	<i>Občasna preskušanja</i>
<b>16</b>	<b>1</b>
<b>Število neskladnih vzorcev</b>	
<i>Redna preskušanja</i>	<i>Občasna preskušanja</i>
Preseženi parametri: E.coli, kolif. bakterije, št. kolonij pri 22°C in 37°C	
<b>1</b>	<b>0</b>
št. kolonij pri 22°C je bilo 130	
<b>Število vzorcev z E.coli</b>	
<i>Redna preskušanja</i>	<i>Občasna preskušanja</i>
<b>0</b>	<b>0</b>

Tabela 7: Fizikalno-kemijska preskušanja – notranji nadzor

<b>NOTRANJI NADZOR</b>	
<b>FIZIKALNO - KEMIJSKA PRESKUŠANJA</b>	
<b>Število vzorcev</b>	
<i>Redna preskušanja</i>	<i>Občasna preskušanja</i>
<b>12</b>	<b>1</b>
<b>Število neskladnih vzorcev</b>	
<i>Redna preskušanja</i>	<i>Občasna preskušanja</i>
Preseženi parametri	
<b>0</b>	<b>0</b>
<b>Neskladni vzorci po prilogi B</b>	
<i>Redna preskušanja</i>	<i>Občasna preskušanja</i>
<b>0</b>	<b>0</b>

Tabela 8: Fizikalno-kemijska preskušanja – zunanji nadzor

ZUNANJI NADZOR	
FIZIKALNO - KEMIJSKA PRESKUŠANJA	
Število vzorcev	
<i>Redna preskušanja</i>	<i>Občasna preskušanja</i>
16	0
Število neskladnih vzorcev	
<i>Redna preskušanja</i>	<i>Občasna preskušanja</i>
Preseženi parametri	
0	0
Neskladni vzorci po prilogi B	
<i>Redna preskušanja</i>	<i>Občasna preskušanja</i>

## 2. ZAKLJUČEK IN KOMENTAR

Skladnost in zdravstvena ustreznost pitne vode je bila na oskrbovalnem sistemu, ki ga upravlja JP Eko-park d.o.o. Lendava v letu 2013 nadzorovana skladno z določbami Pravilnika o pitni vodi (Ur. L. RS 19/04, 35/04, 26/06, 26/09).

### Kemijske analize

Rezultati kemijskih analiz kažejo, da je pitna voda, ki jo Eko-park d.o.o. Lendava dobavlja uporabnikom v vseh testiranih parametrih ustrežna.

Pomembno je poudariti, da je vir pitne vode stalne in nespremenjene kakovosti. To potrjujejo parametri kot je pH, električna prevodnost, zelo nizka vsebnost amonija in nitratov. Vsebnost amonija in nitratov, ki sta pokazatelja eventualno onesnaženje z gnojili, je pod mejo kvantitacije. To je tudi dokaz, da je vodni vir ustrezno zaščiten (ustrezni varnostni pasovi ob zajetju).

Prav tako so vsebnosti kovin (vsebnost železa in mangana), pesticidov in njihovih metabolitov (atrazina) zelo nizke oz. so vsi rezultati razširjenih kemijskih analiz kažejo, da so omenjeni parametri pod mejo kvantitacije.

V tabelah navajamo tudi vsebnost prostega klora, saj izvajamo dezinfekcijo pitne vode s N-hipokloritom.

Naša pitna voda spada med mehke vode, saj je njena trdota ca 7°N.

### Mikrobiološke analize

Tudi rezultati mikrobioloških analiz kažejo na dobro kvaliteto pitne vode.

V letu 2013 je bilo mikrobiološko analiziranih 126 vzorcev v okviru notranjega nadzora. Neskladje oz. povišano število mikroorganizmov so ugotovili 4-krat in enkrat prisotnost koliformnih bakterij na hišnem omrežju,. Na tem mestu je bilo vzorčenje izjemoma zaradi počitnic v vrtcu Gaberje. Pri nobenem vzorčenju ni bila ugotovljena prisotnost bolezenskih klic (E. coli ).

Analiza dogodkov kaže, da so bila kljub nepredvidljivi naravi izrednih dogodkov vsa tveganja obvladovana dovolj hitro in učinkovito. Tako je bilo tveganje za zdravje uporabnikov zmanjšano do najmanjše možne mere.

Vzdrževanje vodovodnega sistema se izvaja v skladu s planom preventivnega vzdrževanja in je bilo v l. 2013 ustrezno.

**Na osnovi rezultatov analiz navedenih v letnem poročilu JP Eko-park d.o.o. Lendava lahko zaključim, da je bila oskrba s pitno vodo v letu 2013 ustrezna, notranji nadzor pa učinkovit in skladen s predpisi.**



**EKO-PARK d.o.o. Lendava ÖKO-PARK Kft. Lendva**

TEL.: +386 (0)2 577 62 86  
FAX: +386 (0)2 577 62 84

E-MAIL: [info@eko-park.si](mailto:info@eko-park.si)  
WWW: [www.eko-park.si](http://www.eko-park.si)